



**GAS-BRENNWERTKESSEL**

Dieser Gas-Brennwertkessel lässt keine Wünsche offen:  
**VITOCROSSAL 300**



**Spitzenprodukt unter  
den bodenstehenden  
Gas-Brennwertkesseln**

Mehr Effizienz  
Weniger Emissionen  
Einfache Bedienung  
Digital und zukunftssicher

## Spitzentechnik – der Gas-Brennwertkessel Vitocrossal 300 lässt keine Wünsche offen.



Gas-Brennwertkessel Vitocrossal 300 mit Warmwasserspeicher Vitocell (links)

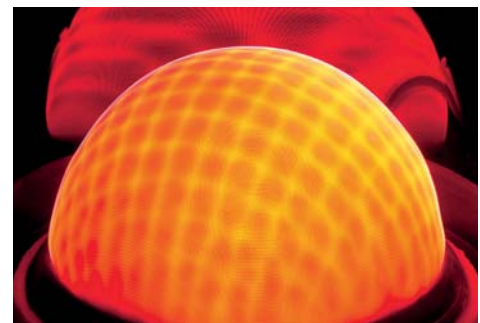
Der Einsatz eines Brennwertkessels ist bei Neubauten schon fast selbstverständlich, da sich hier Heizkessel und Heizungsanlage von vornherein optimal aufeinander abstimmen lassen: Größten Nutzen bringt ein Brennwertkessel beim Einbau in Heizungsanlagen mit niedrigen Heizsystemtemperaturen. Selbst im Zuge einer Modernisierung lassen sich mittels Brennwerttechnik bis zu 30 Prozent der Heizkosten einsparen.

Der Vitocrossal 300 ist ein Spitzenprodukt unter den bodenstehenden Gas-Brennwertkesseln. Die Kombination des Inox-Crossal-Wärmetauschers mit dem MatriX-Gasbrenner ist ein Meilenstein in der Viessmann Heiztechnik: Außergewöhnliche Effizienz spart Heizkosten bei gleichzeitig minimalen Schadstoff-Emissionen.

Der Vitocrossal 300 Gas-Brennwertkessel ist für jeden Anwendungsfall die richtige Lösung – auch für die Beheizung von Mehrfamilienhäusern sowie von öffentlichen und gewerblichen Gebäuden.

### **Ausgereifte Brennwerttechnik**

Der Inox-Crossal-Wärmetauscher aus Edelstahl bietet für die Brennwertnutzung ideale Voraussetzungen. Die glatte Edelstahlheizfläche lässt das in der Brennwertnutzung anfallende Kondenswasser einfach nach unten abfließen. Das bewirkt in Verbindung mit der glatten Edelstahloberfläche einen permanenten Selbstreinigungseffekt – was den Wirkungsgrad sicherstellt, die Nutzungsdauer erhöht und den Wartungsaufwand verringert.



Ein Meilenstein der Heiztechnik: der MatriX-Gasbrenner für besonders schadstoffarme Verbrennung

## VITOCROSSAL 300

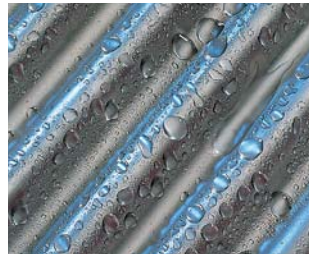
2,6 bis 60 kW

### Intensive Nutzung der Heizgase

Mit seiner Konstruktion der senkrecht angeordneten Wärmetauscherflächen nutzt Vitocrossal 300 die Kondensationswärme seiner Heizgase besonders intensiv aus. Damit beträgt der Wirkungsgrad bis zu 98 Prozent.

### Komfortable Vitotronic Regelung

Fachbetrieb und Anwender profitieren gleichermaßen von der einfach zu bedienenden Vitotronic Regelung: Das Steuer Menü ist logisch und leicht verständlich aufgebaut, beleuchtet, kontrastreich und leicht abzulesen. Eine Hilfefunktion informiert im Zweifelsfall über weitere Eingabeschritte. Die grafische Bedienoberfläche dient auch zur Anzeige von Heizkennlinien und Solarertrag.



Inox-Crossal-Wärmetauscher aus Edelstahl



Vitotronic 200 Regelung mit übersichtlicher Menüführung

### 10 Jahre Garantie

auf Edelstahl-Wärmetauscher für Öl-/Gas-Brennwertkessel bis 150 kW

Voraussetzung unter [www.viessmann.de/garantie](http://www.viessmann.de/garantie)



### 5 Jahre Garantie

bei Anlagenaufschaltung/  
Konnektivierung

Voraussetzung unter [www.viessmann.de/garantie](http://www.viessmann.de/garantie)

### ViCare App

Neue Möglichkeiten der Heizungsregelung über das Internet bietet die ViCare App. Sie ermöglicht dem Anlagenbetreiber per Smartphone seine Heizungsanlage zu steuern. Der Betriebsstatus kann jederzeit eingesehen werden und im Störfall kann schnell und einfach Kontakt mit der vorher in der App hinterlegten Fachfirma aufgenommen werden.

### Vitoconnect schafft die Verbindung

Für die Bedienung per App ist die Internet-Schnittstelle Vitoconnect erforderlich.

## VITOCROSSAL 300 ÜBERZEUGT

- + Inox-Crossal-Wärmetauscherflächen aus Edelstahl Rostfrei für eine effiziente Brennwertnutzung
- + Selbstreinigungseffekt durch glatte Edelstahloberflächen
- + Modulierender MatriX-Gasbrenner mit großem Modulationsbereich für besonders geräuscharmen, wirtschaftlichen sowie umweltschonenden Betrieb
- + Lambda Pro Control Verbrennungsregelung für alle Gasarten – Gebühreneinsparung durch Verlängerung der Überprüfungsintervalle auf drei Jahre
- + Gute Regelbarkeit und sichere Übertragung der Wärme durch weite Wasserwände und großen Wasserinhalt



## VITOCROSSAL 300 (Typ CU3A)

- 1 Digitale Kesselkreisregelung Vitotronic 200
- 2 Wassergekühlte Brennkammer aus Edelstahl
- 3 Modulierender MatriX-Gasbrenner mit Lambda Pro Control Verbrennungsregelung
- 4 Inox-Crossal-Wärmetauscherflächen aus Edelstahl Rostfrei
- 5 Abgassammler mit Kondenswasserableitung

## Gas-Brennwertkessel **VITOCROSSAL 300**

<b>Vitocrossal 300</b> (Typ CU3A)							
<b>Nenn-Wärmeleistungsbereich</b>							
50/30 °C	kW	2,6 – 13,0	2,6 – 19,0	5,2 – 26,0	7,0 – 35,0	12,0 – 45,0	12,0 – 60,0
80/60 °C	kW	2,4 – 12,0	2,4 – 17,5	4,7 – 24,0	6,3 – 32,3	10,9 – 41,6	10,9 – 55,5
<b>Abmessungen</b>							
Länge	mm	684	684	684	684	801	801
Breite	mm	660	660	660	660	660	660
Höhe	mm	1562	1562	1562	1562	1562	1562
<b>Gewicht</b>							
	kg	119	119	122	125	155	160
<b>Inhalt Kesselwasser</b>							
	l	53	53	51	49	71	71
<b>Energieeffizienzklasse</b>							
		◀ A	◀ A	◀ A	◀ A	◀ A	◀ A



### PRODUKTMERKMALE

- + Gas-Brennwertkessel, 2,6 bis 60 kW
- + Norm-Nutzungsgrad bis 98 % (H<sub>s</sub>)
- + Einfach zu bedienende Vitotronic 200 Regelung mit Klartext- und Grafikanzeige
- + Raumlufunabhängiger oder raumlufunabhängiger Betrieb
- + Internetfähig durch Vitoconnect (Zubehör) für Bedienung und Service über Viessmann Apps
- + Energieeffizienzklasse: A

Ihr Fachpartner